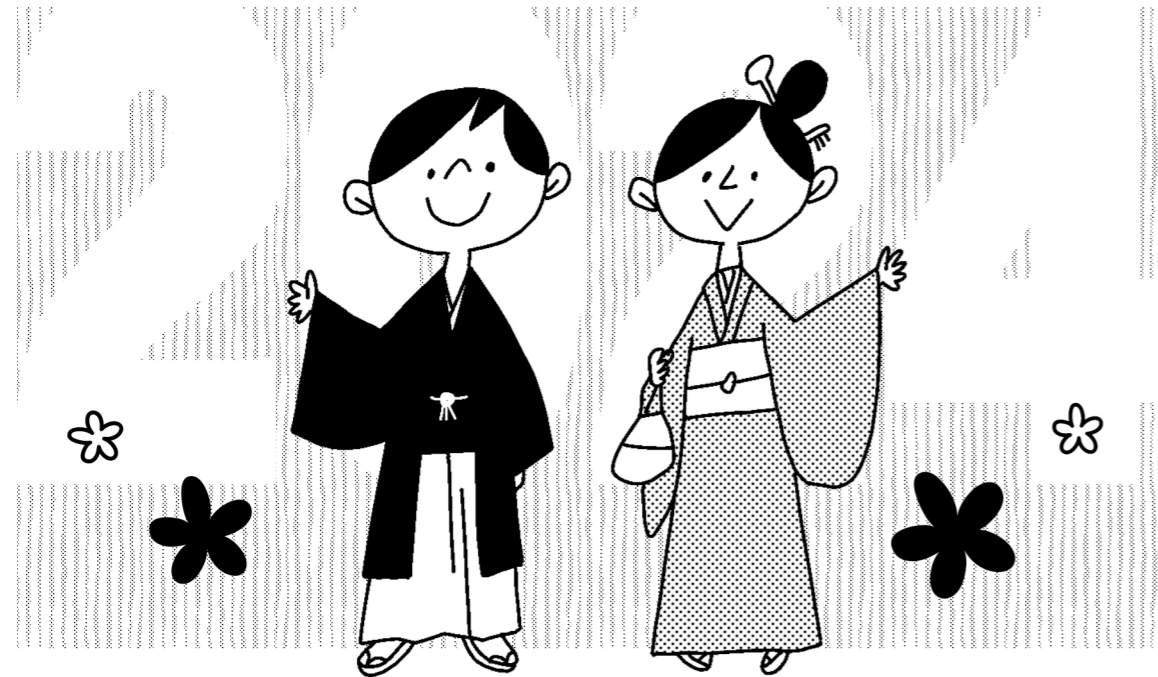




はつこう いたこ市立としようかん
 じゅうしよ 千311-2436 いばらきけん いたこ市 うしほり289
 でんわ 0299-80-3311
 ファックス 0299-64-5880
 Eメール lib@itako.ed.jp
 ホームページ http://lib.itako.ed.jp
 (パソコンよう) https://lib.itako.ed.jp/i/ihome.html
 (ケータイよう)

しんねん 新年のごあいさつをもうしあげます。
 2024年が始まりました。潮来市立図書館・こどもだより「スマイル」です。

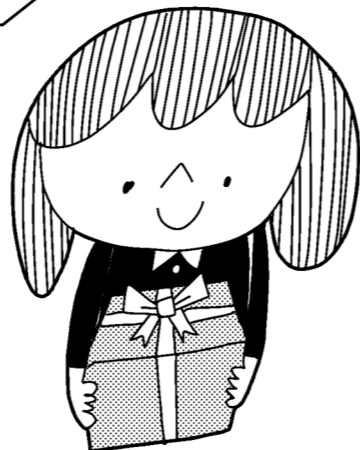


ことし 今年2024年の干支は「辰」ですね。干支の中で、辰だけが、架空の動物です。
 たつがい 辰以外の干支は世の中に存在する動物なのに、なぜ辰が干支に選ばれたのでしょうか。
 りゆう いろいろな理由があるようですが、みなさんだったらどんな理由を考えますか。
 しんねんそうそう 新年早々、辰がなぜ干支に選ばれたのか深く考えてみるのもよいですね。

としようかん 図書館ニュース

👉 カレンダーと年賀しおりをプレゼント

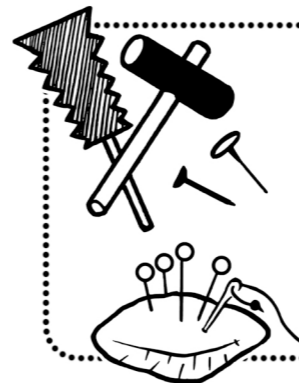
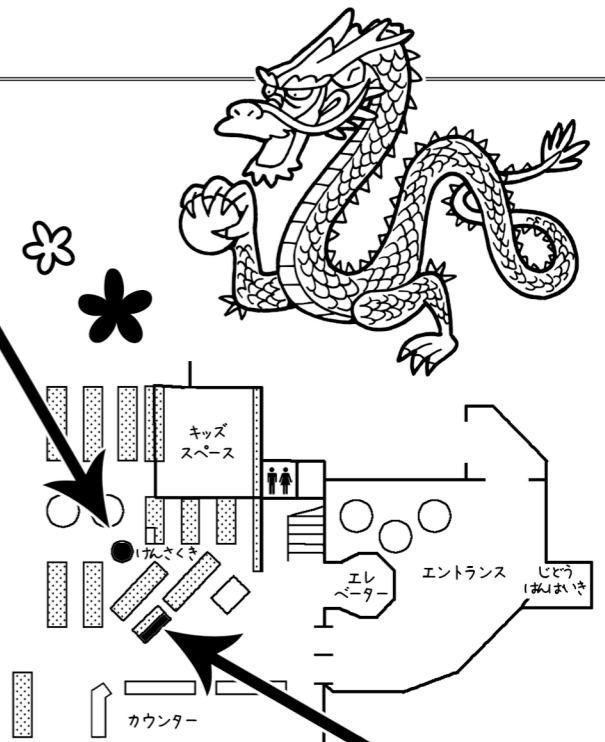
2024年1月4日(木)から、
 カレンダーと年賀しおりを配布します。
 カレンダーは、雑誌の付録としてついてきたり、
 図書館でいただいたりしたものです。(一人一部)
 いたこしりつとしようかん オリジナルの年賀しおりは、
 図書館で貸し出しをした先着100名様にプレゼントします。
 お早めどうぞ。



とくしゅう しょうかい 特集だなの紹介

たつ・りゅう・ドラゴン

(辰のおはなし)
 2024年の干支は、「辰」ですね。
 辰には、少し怖そうなイメージがありますが、力強く空を駆けぬけ、雨やカミナリを自在にあやつる姿はとてまっかっこいいですね。
 絵本の中の辰もやはりかっこいいですよ！
 世界各地のいろいろな辰を見くらべてください



あれもこれも手作り

身の回りにあるいろいろなものが自分で作れたらすごいですよね。
 昔は自分の手で手作りしていたものがほとんどでした。
 だから、やればできる！ 図書館には手作りの本がたくさんあります。
 本を参考に手作りにチャレンジしてみましよう！



1月のよてい

- ・おはなし会
 1/13 (土) 14:00~ えと(たつ)のおはなし
 1/27 (土) 14:00~ むかしばなし

★新春 だるまづくり

1/7 (日) ①10:30 ②14:30
 紙粘土でだるまを作るよ！
 願いをこめながら、左目をつけよう。

★年始めは 読書通帳で運だめし！

1/13 (土) ~ 1/31 (水)
 読書通帳の「累計金額」をチェック！
 当たった人にはプレゼントがあるよ。

★産総研実験教室 ペちゃんご実験室

1/27 (土) 13:30~15:00
 油圧プレスをつかって、いろいろなものをペちゃんこにしちゃおう！

開館時間 9:30-19:00

| 日 | 月 | 火 | 水 | 木 | 金 | 土 |
|---------|----------|----------|-----------|----|----|-----------|
| | 1 お休み | 2 お休み | 3 お休み | 4 | 5 | 6 |
| 7 ダレ | 8 | 9 | 10 | 11 | 12 | 13 お話会 |
| 14 | 15 | 16 | 17 お休み | 18 | 19 | 20 |
| 21 | 22 | 23 | 24 | 25 | 26 | 27 話ベ |
| 28 | 29 | 30 | 31 | | | |