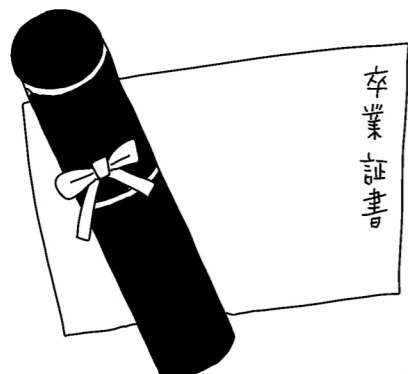


はつごう いたこ市立としよがん
 じゅうしよ 千311-2436 いばらきけん いたこ市 うしほり289
 でんわ 0299-80-3311
 ファックス 0299-64-5880
 Eメール lib@itako.ed.jp
 ホームページ http://lib.itako.ed.jp
 (パソコンよう) https://lib.itako.ed.jp/i/ihome.html
 (ケータイよう)



卒業 証書

いたこしりつとしよがん 潮来市立図書館・こどもだより「スマイル」です。
 もう少しで卒業式ですね。
 6年生は下級生や友だち、先生、小学校とのお別れです。
 話しておきたかったこと、一緒にやってみたかったこと、
 今のうちにやっておきましょう!!!
 残り1か月の小学校生活を楽しんでください。

としよがん 図書館ニュース①

がんばれ! 読書ノート

図書館では、市内の小学1・2・3年生に「読書ノート」をプレゼントしています。
 読書ノートとは、読んだ本を記録するノートで、ノートがひとつ完了した方には、
 図書館から賞状をさしあげています。
 読書ノートの受付は、年度末(2023年3月31日)までとなっています。
 期日を過ぎると受付できません。みなさん、がんばってください!

読書ノートをももらった人数 (2023年1月31日時点)

	1冊目	2冊目	3冊目	4冊目	5冊目	6冊以上
1年生	92人	50人	27人	16人	9人	15人
2年生	88人	39人	20人	7人	3人	1人
3年生	82人	27人	8人	3人	2人	0人

エントランスホール 利用再開!

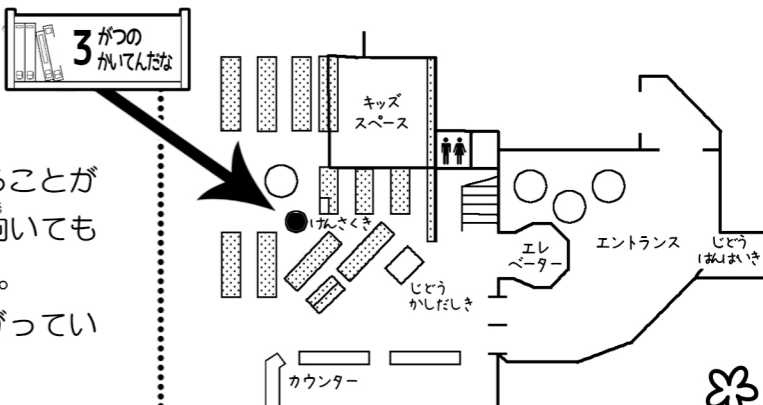
3月1日から、エントランスホールが
 飲食スペースとして利用できます。
 飲んだり食べたりするときは、
 エントランスホールを利用してください。
 ですが座席をあまり用意できません。
 たくさんの方が利用できるように、
 短時間での利用をお願いします。



とくしゅう しょうかい 特集だなの紹介

3がつの かいてんだな 地面の下をのぞいてみよう

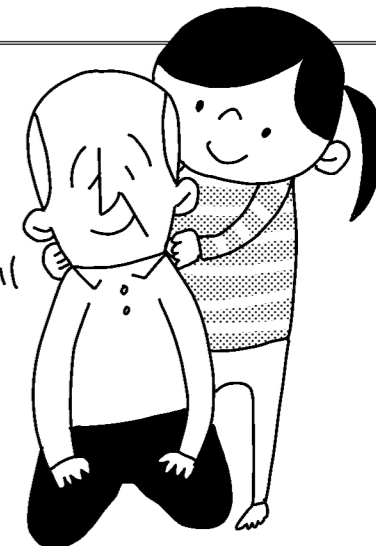
(つちのなかのおはなし)
 空の向こうは顔を上げれば見ることが
 できますが、地面の下は、下を向いても
 なかなか見ることができません。
 地面の下にはどんな世界が広がってい
 るのでしょうか。
 本当の世界、空想の世界、いろいろな
 地面の下をのぞいてみましょう!



としよがん 図書館ニュース②

『昔の道具パネル』展を開催

3月16日(木)~3月22日(水) 場所: エントランスホール
 みなさんのおじいちゃん、おばあちゃん、ひいおじいちゃん、
 ひいおばあちゃんは、どんな暮らしをしていたのでしょうか。
 昔の暮らしがわかる道具パネルを展示します。
 昔の道具の実物を展示している
 2階の郷土資料展示室も、見学してみてくださいね。



3月のよてい

- ・おはなし会 14:00~
 3/5(日) ひっこしのおはなし
 3/11(土) じてんしゃのおはなし
 3/25(土) かぞくのおはなし
- ★おめでとう!! みんなで祝おうくす玉づくり
 3/12(日) ①10:30 ②14:30
 どんなメッセージが出てくるのか
 ひもを引くのが楽しみだね!
- ★キャノン化成株式会社出前授業
 カメラレンズ工作教室
 3/21(火・祝) ①14:00 ②15:15
 ボール紙や虫めがねをつかって、
 カメラのレンズをつくってみよう!

開館時間 9:30-19:00

日	月	火	水	木	金	土
			1	2	3	4
5 お話会	6	7	8	9	10	11 お話会
12 くす玉	13	14	15 お休み	16	17	18
19	20	21 祝日	22	23	24	25 お話会
26	27	28	29	30	31	