

はつごう いたこ市立としよかん  
じゅうしよ 千311-2436 いばらきけん いたこ市 うしほり289  
でんわ 0299-80-3311  
ファックス 0299-64-5880  
Eメール lib@itako.ed.jp  
ホームページ (パソコンよう) http://lib.itako.ed.jp  
(ケータイよう) https://lib.itako.ed.jp/i/home.html

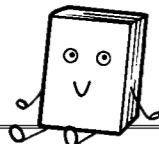
いたこしりつとしよかん  
潮来市立図書館・こどもだより  
「スマイル」です。

そつぎょう 3がつ  
卒業の3月になりました。  
そつぎょう 6ねんせい  
卒業をむかえる6年生はソワソワ  
あつひび す  
落ち着かない日々を過ごしていますが、  
それとも中学生になる  
ちゅうがくせい  
ワクワクドキドキの日々でしょうか。  
ちゅうがくせい  
中学生になったら……

- ① 授業時間が長くなる
- ② 科目ごとに先生が変わる
- ③ 授業のスピードが速くなる
- ④ 定期テストがある
- ⑤ 文化祭、体育祭がある
- ⑥ 部活動がある
- ⑦ 帰宅時間が遅くなる

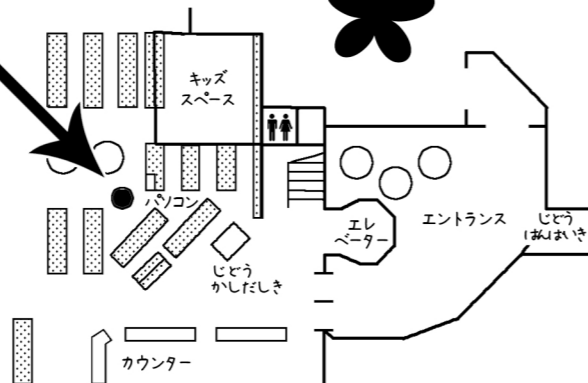
など、小学生の時とは  
変わることがあります。  
心配しなくても大丈夫、  
体も心も成長するので何とかできます！

とくしゅう しょうかい  
特集だなの紹介



いちごがり・いちごつみ

(いちごのお話)  
赤くて小さくてあまーいいちごは、みんなの人気者！  
かわいいちごが登場する絵本、いちごの成長がわかる絵本、いちごをおいしく食べる絵本、どの絵本も読んでいたら、いちごが食べたくなくなってしまいますね。

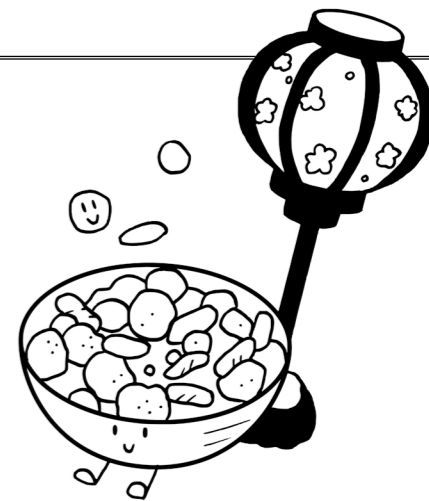


としよかん  
図書館ニュース



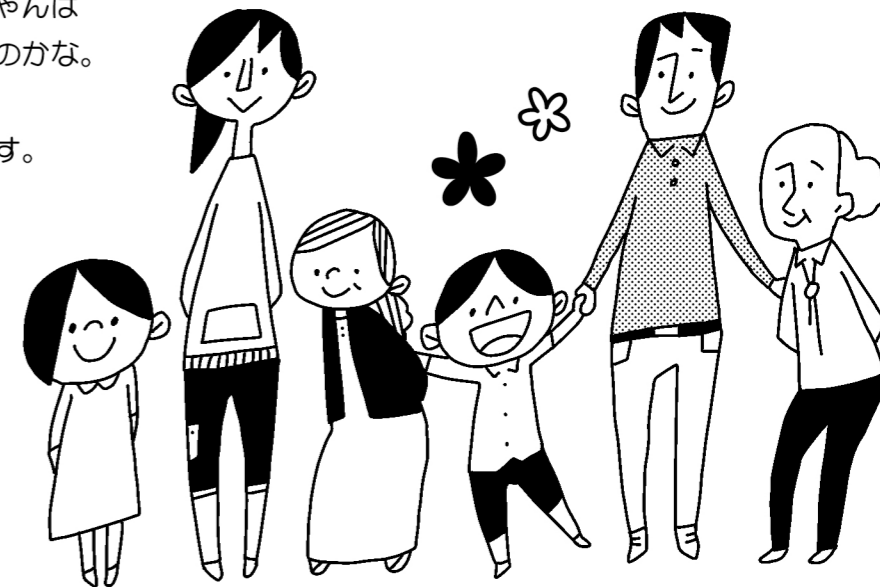
さまとうじょう  
おひな様登場!!

すてきなおひな様を展示しています。  
3月3日までの展示です。期間が短いので超シアですよ！



むかし どうく てん  
『昔の道具』パネル展

みなさんのひいおじいちゃん、ひいおばあちゃん、おじいちゃん、おばあちゃんはどんな暮らしをしていたのかな。少し前の時代ですが、今とはだいぶ違うようです。少し前の暮らしがわかる『昔の道具』展を、3月18日(金)から24日(木)に開催します。ぜひ家族と一緒に見に来てください。盛り上がることまちがいなしです！



3月のよてい

開館時間  
9:30-19:00

- ・おはなし会 14:00~ おはなしのへや  
3/6(日) いちごのおはなし  
3/12(土) はなのおはなし  
3/26(土) かぞくのおはなし

- ・ミステリーバッグ  
2/21(月)~3/6(日)  
ミステリーバッグは本の福袋。

- ・昔のくらしパネル展  
3/18(金)~3/24(木) エントランスホール  
昔はどんな風に暮らしていたのかな？  
おうちの人といっしょに見に来てね！

日	月	火	水	木	金	土
		1	2	3	4	5
6 お話会	7	8	9	10	11	12 お話会
13	14	15	16 お休み	17	18	19
20	21	22	23	24	25	26 話/イ
27	28	29	30	31		

★イースターエッグペンダントを作ろう! 3/26(土) ①10:30 ②14:30

たまごの形のカプセルに飾りつけてかわいいペンダントを2個作りましょう。

※ 今後の感染状況により、変更になる場合があります。詳しくは、図書館や市役所のホームページでご確認ください。

~ ★のマークのイベントは、事前の申し込みが必要です。詳しくは、図書館においてあるチラシを見てくださいね!! ~