



はっこう いたこ市立としよかん
じゅうしょ 〒311-2436 いばらきけん いたこ市 うしほり289
でんわ 0299-80-3311
ファックス 0299-64-5880
Eメール lib@itako.ed.jp
ホームページ (パソコンよう) http://lib.itako.ed.jp
(ケータイよう) https://lib.itako.ed.jp/i/ihome.html

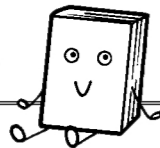
いたこしりつとしよかん
潮来市立図書館・こどもだより「スマイル」です。

バレンタインデーには、女性から男性にチョコレートを
おくっています。これは日本だけの習慣だそう。外国で
は、男女関係なく感謝の気持ちをこめてカードや花束などを
おくるそうですよ。それもすてきですね。

女の子だけでなく、男の子もバレンタインデーに感謝を
こめて、大切な人にプレゼントをおくってみませんか。

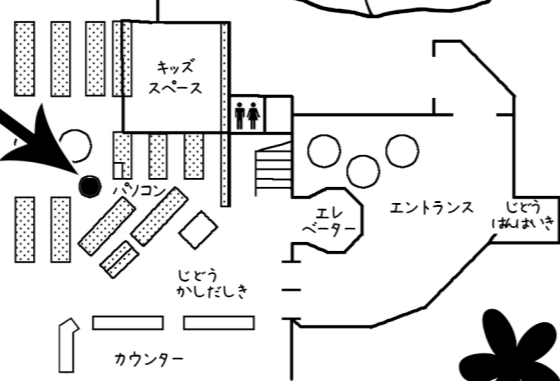


とくしゅう しょうかい
特集だなの紹介



おかしいすき!

(おかしのおはなし)
子どもも大人も大好きな「おかし」。
おかしを食べる時間はなんて幸せな
でしょう! おかしの家はあこがれです。
読むとおかしが食べたくなってしま
う「おかしの絵本」をたくさん集めました。



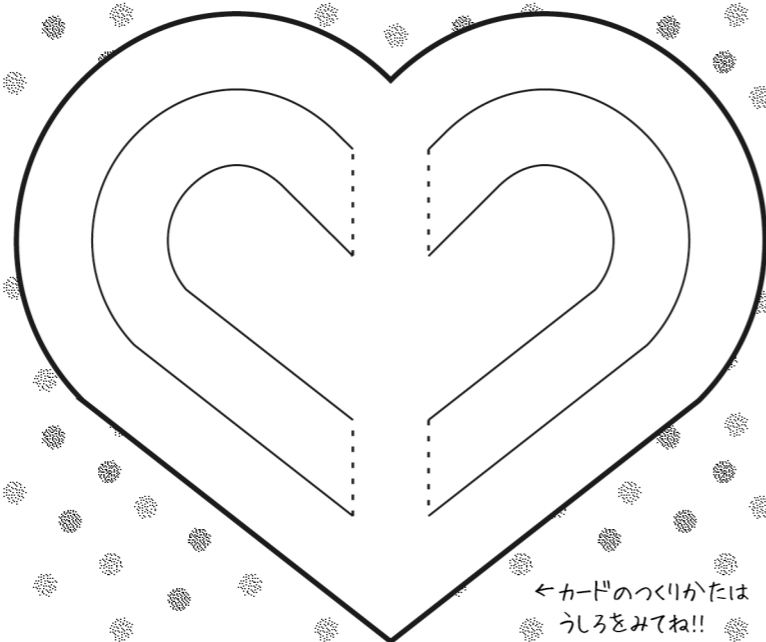
としよかん
図書館ニュース



とくしよ しめきり
読書ノートの切せまる!!

図書館では、市内の小学
1・2・3年生に「読書ノ
ート」をプレゼントしていま
す。読書ノートとは、読んだ
本を記録するノートで、ノ
ートが1つ完了した方には、
図書館から賞状をさしあ
げています。

今年度の読書ノートは、
2017年3月31日までの受付
となっています。あと少しで
す! みなさん、がんばって
ください!



←カードのつくりかたは
うしろをみてね!!

ほん
こんな本をよんだよ

図書館に来ているお友だちが「これはおもしろ
かったよ!」という本を紹介してくれました。
たくさんありますが、ここで紹介します。
紹介文を書く紙と紹介文を入れる箱は児童
コーナーにあります。みなさんも図書館に来た
ときは、ぜひ紹介文を書いてください。おうち
の人に字をかいてもらってもいいですよ!
新しい紹介文は、自動貸出機の前にかざっ
ています♪



がつ
2月のよてい

- ・こどもえいが会 13:30~しちようかく室
2/18 (土)「こねこのぴっち」
- ・おはなし会 14:00~ おはなしのへや
2/5 (日)「チョコレートのおはなし」
2/11 (土)「ほしのおはなし」
2/25 (土)「はなのおはなし」

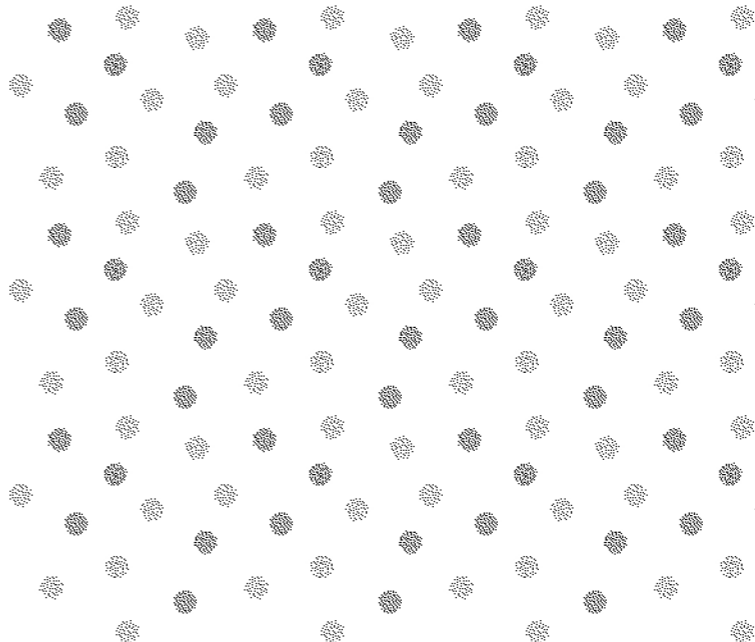
・ミステリーバッグ 2/11 (土) ~ 26 (日)
ミステリーバッグは本の福袋! なにか入っ
ているかは、借りた人だけのお楽しみです。

★じぶんだけのカレンダー 2/26 (日)

大好きなぬいぐるみを持ってきてね。スタッフが写真を撮ってカレンダーを作るよ!

日 月 火 水 木 金 土						
			1	2	3	4
5 お話し会	6	7	8	9	10	11 お話し会
12	13	14	15 お休み	16	17	18 えいが
19	20	21	22	23	24	25 お話し会
26 カレン	27	28				

~ ★のマークのイベントは、事前の申し込みが必要です。詳しくは、図書館においてあるチラシを見てくださいね!! ~



ハートのメッセージカードを作ろう

- ① 太い線 (—) にそって、ハサミで切ります。
- ② 細い線 (—) にそって、カッターで切ります。
- ③ メッセージを書きます。絵を書くのもイイね!
- ④ 点線 (...) にそって、折りまげます。

—できあがり!