

はつこう いたこ市立としようかん
 じゅうしょ 〒311-2436 いばらきけん いたこ市 うしほり289
 でんわ 0299-80-3311
 ファックス 0299-64-5880
 Eメール lib@itako.ed.jp
 WEBサイト http://lib.itako.ed.jp

しんねん 新年のごあいさつをもうしあげます。2026年が始まりました。
 いたこしりつとしようかん 潮来市立図書館・こどもだより「スマイル」です。

ことし 今年2026年の干支は「午（うま）」ですね。
 これまでの午年をふりかえてみると、

2014年	ディズニー映画「アナと雪の女王」が日本で劇場公開
2002年	日韓でサッカー W 杯 初共催
1990年	TVアニメ エンディング曲「おどるポンポコリン」が大流行
1978年	成田国際空港（の前身である新東京国際空港）が開港
1966年	日本 総人口1億人 突破
1954年	怪獣映画ゴジラ 第1作公開

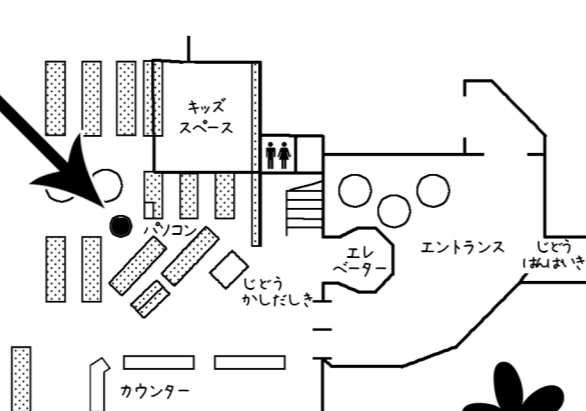


なんてことがありました。
 アナと雪の女王が12年前に公開された映画なんて、おどろきですね。
 お正月は家族そろって午年の出来事について話してみてもいいかなと思います。

とくしゅう しょうかい 特集だなの紹介

うま 馬だけにうまい

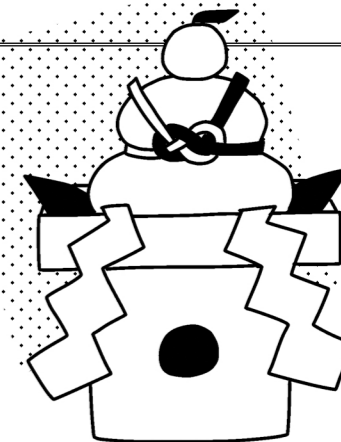
（うまのおはなし）
 2026年の干支は、「午（うま）」です。
 えと 干支にちなんで、うまの楽しいお話をどうぞ。



としようかん 図書館ニュース

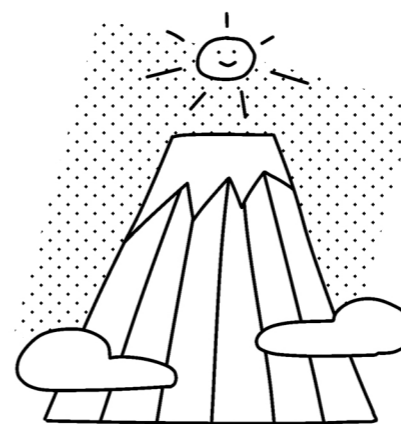
ねんが 年賀しおりのプレゼント

2026年1月4日（日）から、
 としようかん 図書館で貸出をした先着100名様に
 「いたこしりつとしようかん 潮来市立図書館オリジナルしおり」をプレゼントします。
 ことし 今年はどうなしおりでしょうか。



しんねん 新年カレンダーのプレゼント

2026年1月4日（日）から、
 ざっし 雑誌の付録のカレンダーや、
 としようかん 図書館でいただいたカレンダーを配布します。
 ひとりいちび 一人一部です。お早めどうぞ。



がつ 1月のよてい

- ・おはなし会
 1/4（日）11:00～ おしよがつのおはなし
 1/10（土）14:00～ えと（うま）のおはなし
 1/24（土）14:00～ むかしばなし

・年初めは読書通帳で運試し！
 1/10（土）～1/31（土）
 とくしゅう 読書通帳の「累計金額」をチェック！
 あたり 当たった人にはプレゼントがあるよ。

★新春！だるまづくり
 1/12（月）①10:30 ②14:30
 ウマの頭がついたダルマをつくるよ！

★音楽鑑賞会（尺八・三味線・箏） 1/18（日）18:00～19:00
 おんがくかんしやうかい 澄み渡る冬の空気に響く、和の音色で心を温めましょう♪

★羊毛フェルトで動物キーホルダーを作ろう 1/31（土）14:00～15:30
 ようもう 羊毛の毛に針をさして、かわいい動物キーホルダーを作ろう。

開館時間 9:30-19:00

日	月	火	水	木	金	土
				1	2	3
				お休み	お休み	お休み
4	5	6	7	8	9	10
お話し会						お話し会
11	12	13	14	15	16	17
	だるま					
18	19	20	21	22	23	24
鑑賞会			お休み			お話し会
25	26	27	28	29	30	31
						羊毛

12/29（月）～ 1/3（土）は年末年始のため お休み です。