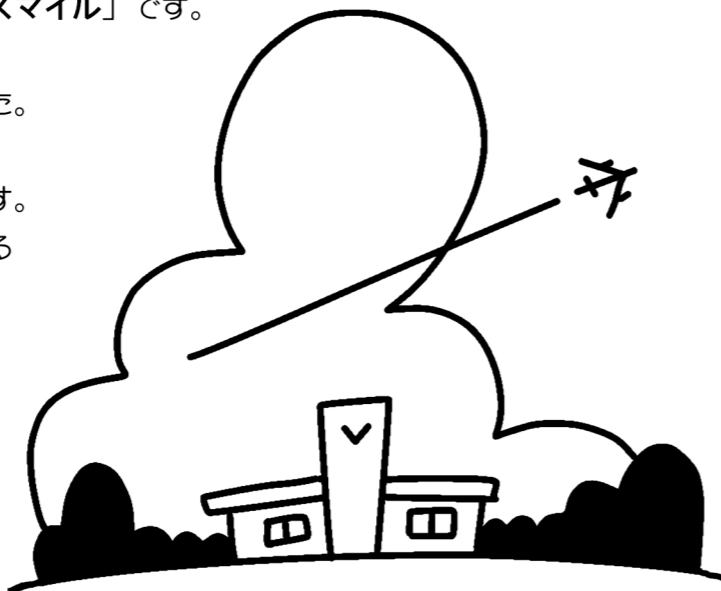


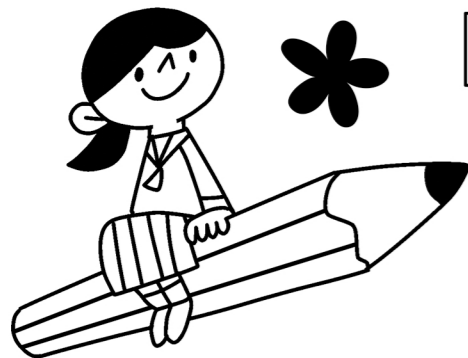
はっこう いたこ市立としようかん
 じゅうしょ 〒311-2436 いばらきけん いたこ市 うしほり289
 でんわ 0299-80-3311
 ファックス 0299-64-5880
 Eメール lib@itako.ed.jp
 WEBサイト http://lib.itako.ed.jp

いたこしりつとしようかん 潮来市立図書館・こどもだより「スマイル」です。

いよいよ夏休みが近づいてきました。
 時間にゆとりができるこの季節は、
 じっくり本を読むのにぴったりです。
 図書館には、みなさんを待っている
 楽しい本がたくさんあります。
 まだ来たことがない人も、
 ぜひ足を運んでお気に入りの
 一冊を見つけてください。



としようかん 図書館ニュース



だい13かい としようかんせんりゅう さくひんぼしゅう 第13回 図書館川柳 作品募集

図書館や本に関する川柳を募集しています！
 五・七・五のリズムを楽しみながら、
 図書館や本についての気持ちを言葉にしてみましょう。
 今年もみなさんの作品を楽しみにしています！
 募集期間：7月17日(金)～9月6日(日)

かいがん 20しゅうねんきねんじぎょう 開館20周年記念事業

いたこしりつとしようかん 潮来市立図書館は2026年5月27日に
 開館20周年をむかえました。
 いつも図書館に来てくれて、ありがとうございます！
 20周年の一年をみなさんといっしょに楽しめるよう、
 来年の3月まで、たくさんのイベントを用意しています。

7がつ イベント

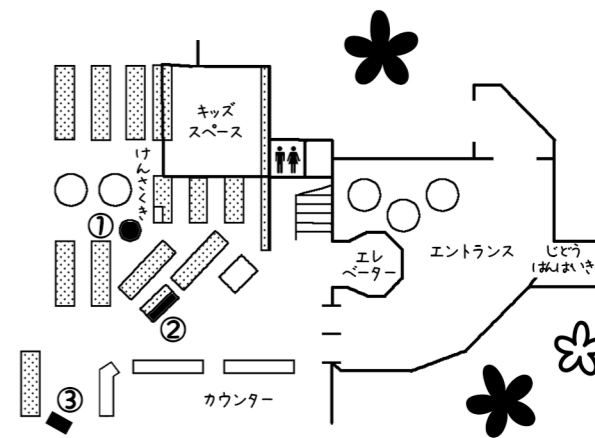
- 20周年記念 横断幕設置
- 毎月27日は、貸出冊数上限を20冊に！(図書のみ)
- 図書館を利用するみなさんの「図書館で読んで心に灯った一冊」を募集します。



とくしゅう しょうかい 特集だなの紹介

① どれにする? ぼうしえらび

(ぼうしのおはなし)
 小さな動物から大きな動物まで、子どもから大人まで、みんなぼうしが大好き。そして、絵本にでてくるぼうしは、どれもすてき！ お気に入りのぼうしを見つける気分で、気になる1冊を手にとってみてください。



② 夏休み宿題お助けコーナー

夏休みの宿題に役立つ本、夏休みを楽しむ本をたくさん用意しました！
 読書感想文の課題図書もあります。
7/3(金) から 8/31(月) の間、課題図書※は貸出制限があります！
 ゆっくり読みたい人、市外に住んでいる人は、制限のない期間に借りてください。

- ◆ 借りられる人 ・潮来市に住んでいる人 ・潮来市内に通学している人
- ◆ 借りられる数 1人1冊 ◆ 借りられる日数 8日間(延長はできません)

③ 第59回 夏休みの本(緑陰図書)

「夏休みの本(緑陰図書)」は全国学校図書館協議会が、夏休みを過ごす子どもたちのために選んだ本です。今年選ばれた本を集めました。

7月のよてい

- おはなし会
 7/5(日) 11:00～ ぼうしのおはなし
 7/11(土) 14:00～ ほしのおはなし
 7/25(土) 14:00～ いろのおはなし
- ★産総研実験教室「低温の不思議」
 7/19(日) 14:00～
 マイナス196度の液体窒素の不思議を確かめよう。
- ★夏休み1DAYポスター教室 7/26(日) 10:30～
 夏休みの宿題で、水彩画やポスターをかく人にオススメ!!

日月火水木金土						
		1	2	3	4	
5 お話し会	6	7	8	9	10	11 お話し会
12	13	14	15 お休み	16	17	18
19 低温	20	21	22	23	24	25 お話し会
26 1DAY	27	28	29	30	31	

開館時間 9:30-19:00